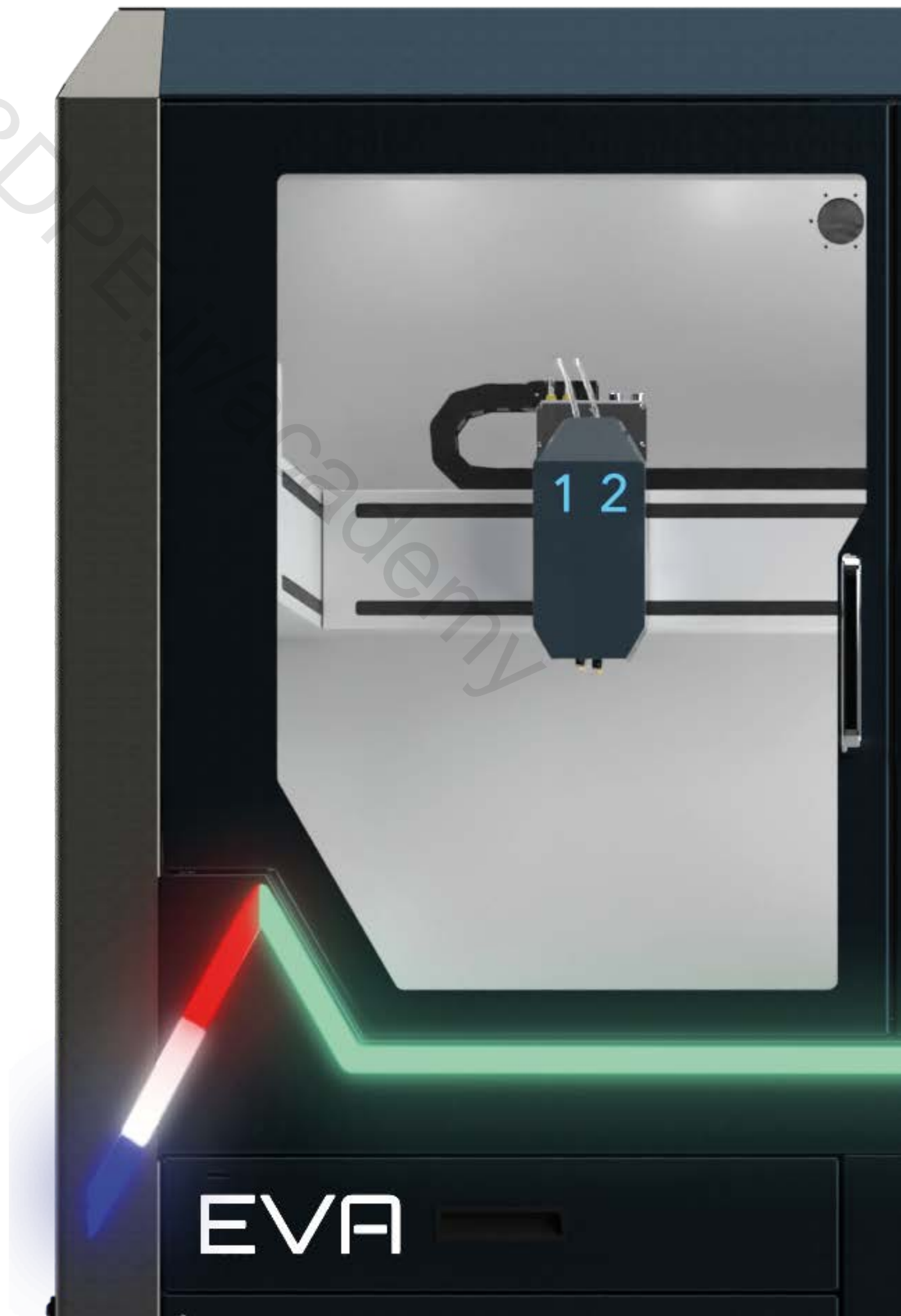


# EVA

IMPRIMANTES 3D  
**HYBRIDES**  
INDUSTRIELLES





# SOMMAIRE

## DÉCOUVREZ EVA

Caractéristiques	2-3
Procédés	4-5
Têtes-outils	6-7
Domaines d'applications	8-9

## LES AVANTAGES D'EVA

N-play	10
Industrie 4.0	11
Services	12
Made in france	13

## SYSTÈME TECHNIQUE

Configurabilité	14
Fiche technique	15

## NOS MATÉRIAUX

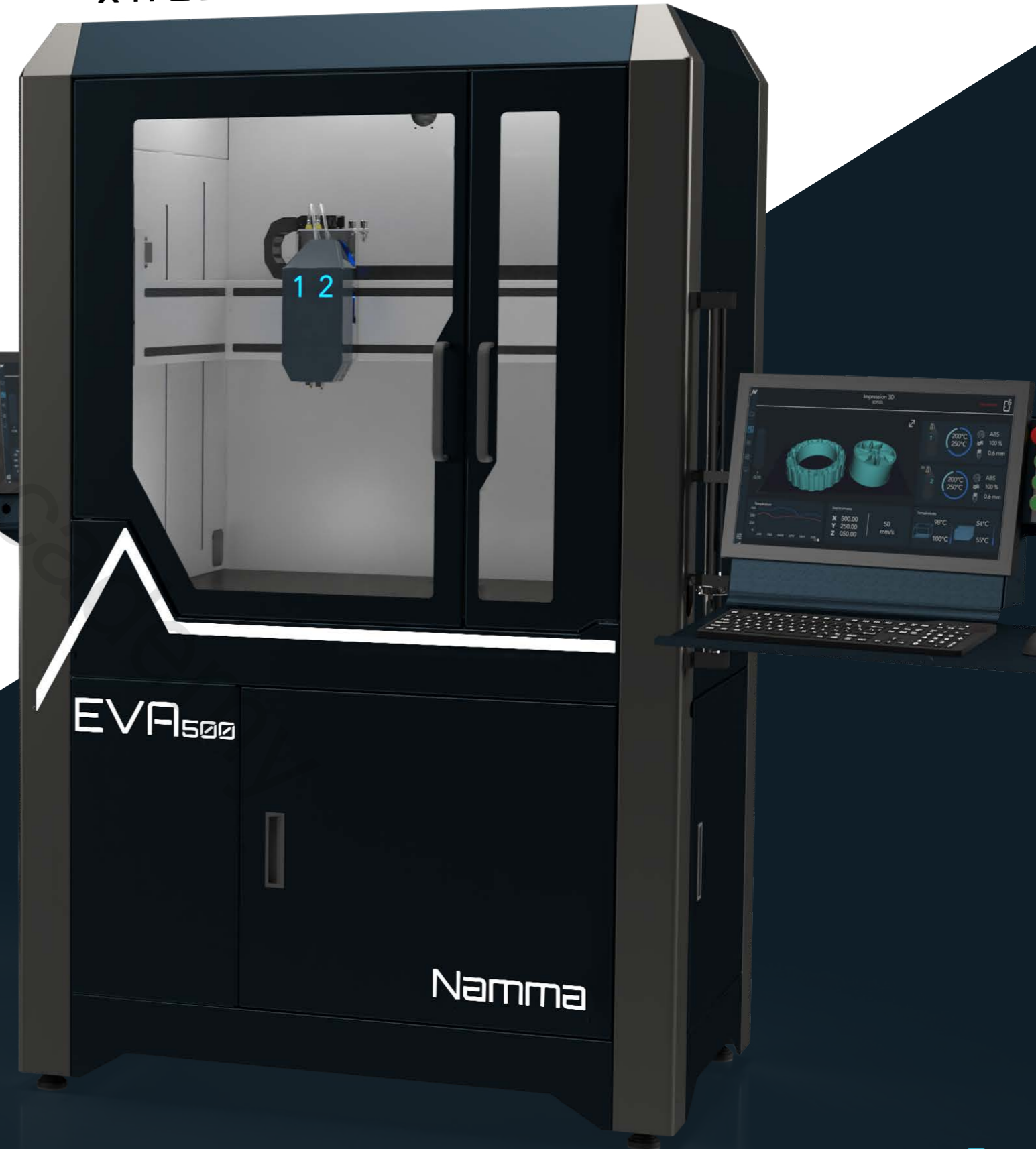
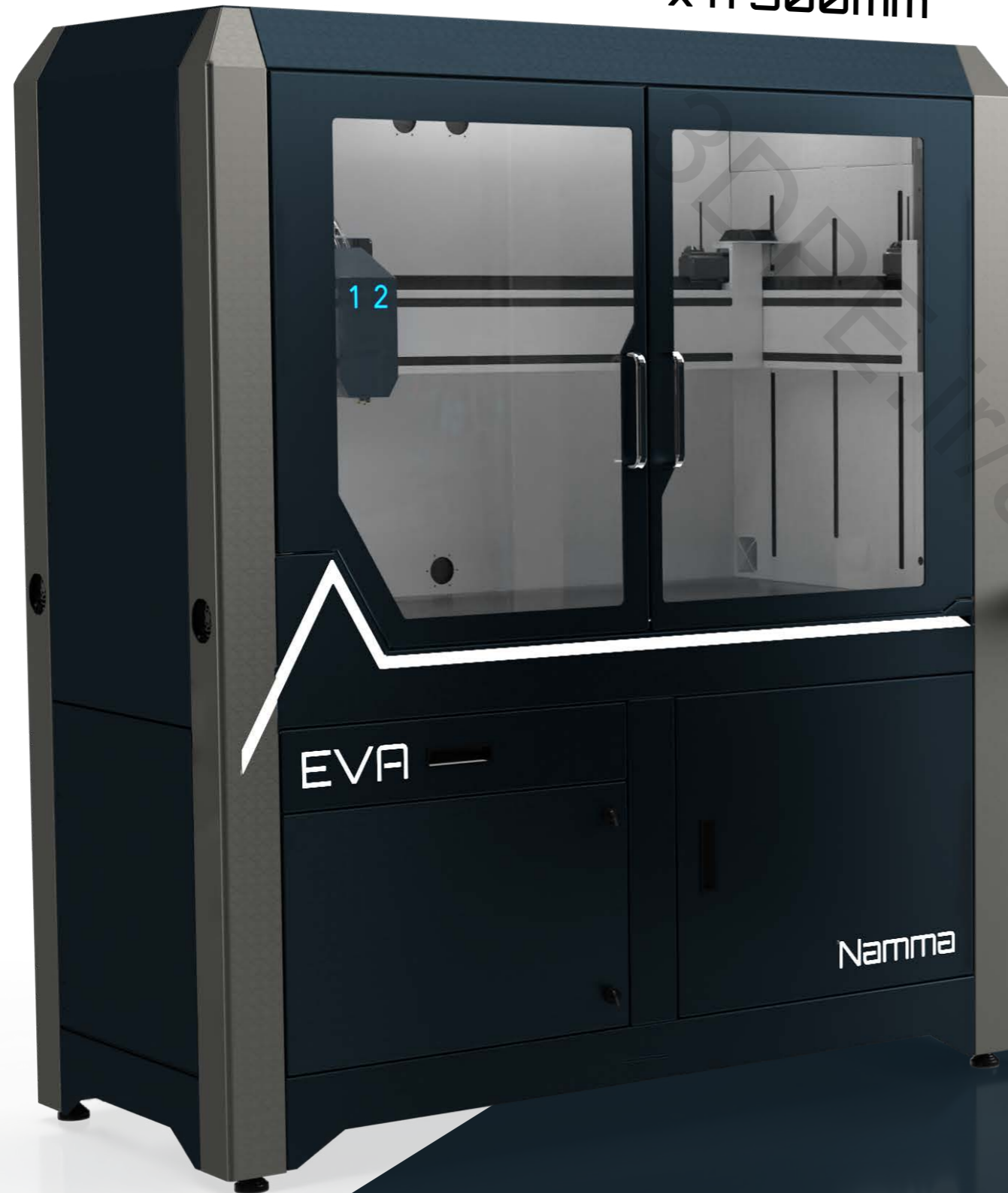
Compatibilité des procédés	16
Nos gammes	17

# NE CHOISISSEZ PLUS ENTRE FABRICATION ADDITIVE ET TRADITIONNELLE

Des machines industrielles, évolutives et polyvalentes à configurer avec des têtes outils adaptées à chaque application.

L 1000mm  
x l 500mm  
x h 500mm

L 500mm  
x l 500mm  
x h 500mm





# 3<sup>1</sup> MACHINE PROCÉDÉS

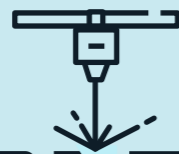
*HYBRIDE*



IMPRESSIUN 3D FFF



USINAGE CNC



LASER UV





# TÊTES OUTILS

ADDITIVES SOUSTRACTIVES

## IMPRESSION 3D FFF

ABS, PLA, TPU, PC, NYLON, PETG,...



Double extrusion  
Modulaire



Carter de moteur  
Matériaux : N-ABS  
L 890mm x l 376mm x h 310mm



Hélice  
Matériaux : N-PETG  
L 400mm x l 400mm x h 350mm



Haut débit d'extrusion  
Modulaire

## USINAGE CNC

Aluminium, Cuivre, Laiton, Mousse, PEEK, PTFE, POM,...



Compacte

CNC-11



Support d'axes  
Matériaux : Aluminium 5083  
L 280mm x l 75mm x h 60mm

CNC-22



Système QTC\*  
Du métal aux composites

\*Système à changement de cône rapide

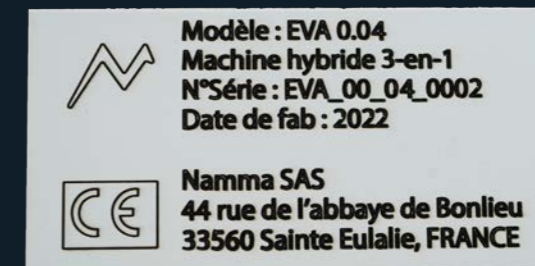
## LASER UV

Cuir, Polymère, Carton, Néoprène, Composite, Bois,...

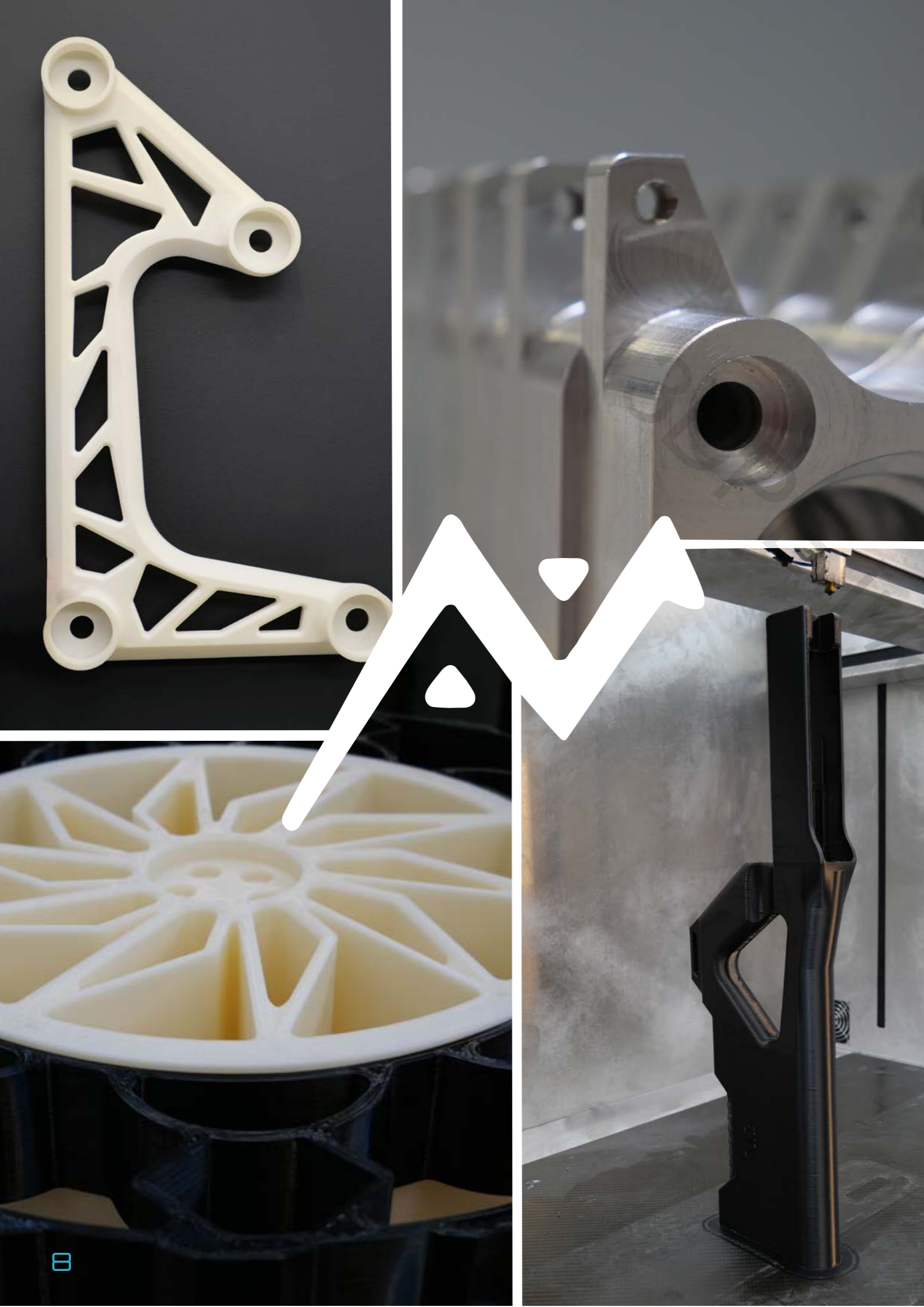


Puissant

LUV-06



Marquage numéro de série  
Matériaux : Aluminium anodisé  
L 90mm x l 60mm x h 2mm



# QUELQUE SOIT LE **DOMAINE**

Pour la R&D, l'Amélioration Continue et la Maintenance...



Pièces industrielles



Prototypes - Maquettes



Communication - Design



Outillages - Moules

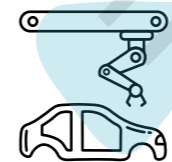


Pièces séries



Pièces hybrides

# OU LE **SECTEUR**



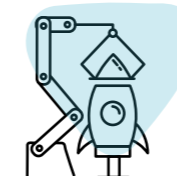
Automobile



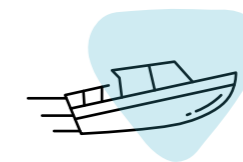
Mécanique



Médical



Aéronautique



Nautique



Défense



# N-PLAY

## LOGICIEL DE PILOTAGE



L'interface graphique **N-play** a été pensée et développée pour s'adapter à tous types d'utilisateurs.

Avec un écran tactile de 22 pouce, l'utilisateur peut interagir facilement et rapidement avec EVA.

## 1 PRÉPAREZ

Préparez votre fabrication sur le logiciel FAO de votre choix. Enregistrez ensuite au format .gcode.

## 2 FABRIQUEZ

A l'aide de **N-play** pilotez EVA afin de réaliser facilement vos pièces complexes.

# ENTREZ DANS L'INDUSTRIE 4.0

N-PLAY EST COMPATIBLE AVEC

## N-CENTER



N-FAB



N-PROD



N-PLAY



N-CONTROL

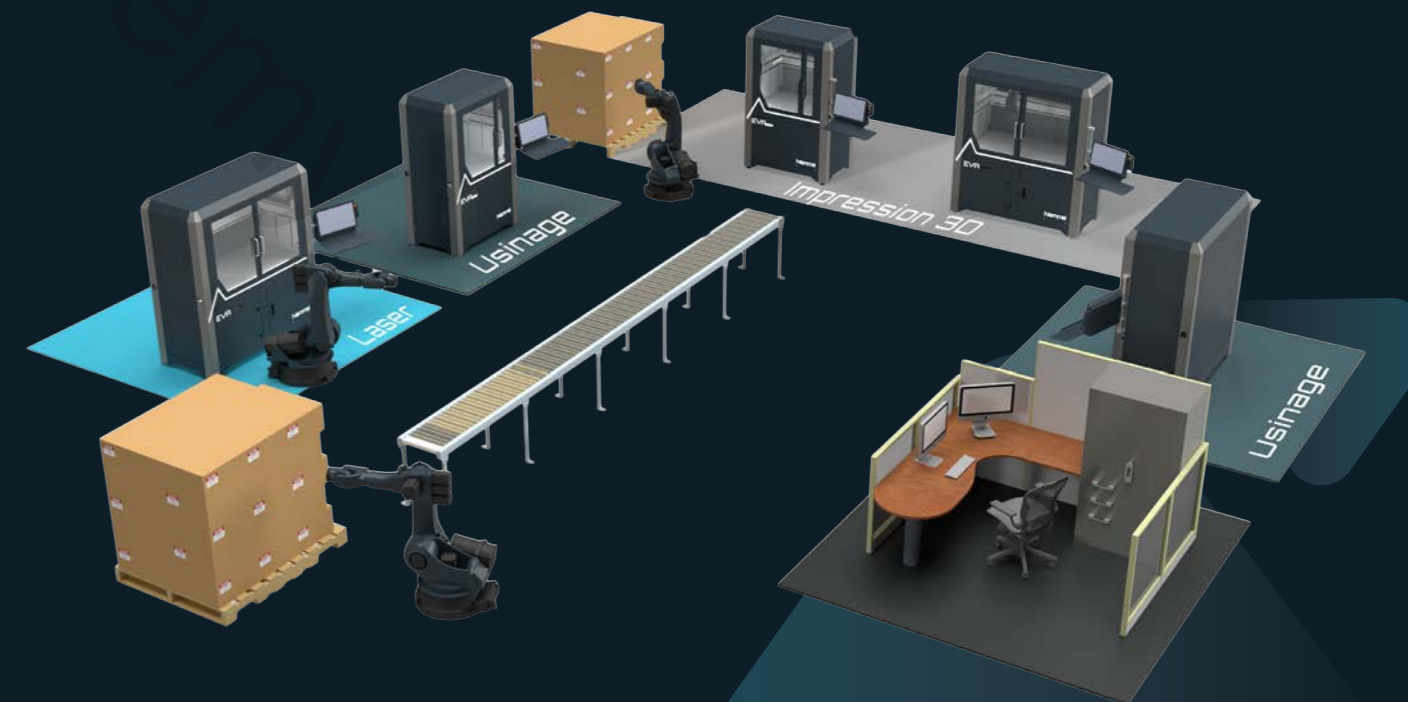


N-CLOUD

**N-Center** est la suite logicielle permettant de suivre l'ensemble du processus de fabrication : de la préparation à la gestion et au contrôle de la production. Gérez vos projets depuis une seule et unique plateforme.

VOTRE ATELIER  
ULTRA CONNECTÉ

100% PERSONNALISÉ  
100% NUMÉRIQUE





Personnaliser

Innovation

Développement

Rapidement

Fabrication

Accompagnement

# TOUTES NOS MACHINES SONT ASSEMBLÉES ET FABRIQUÉES EN FRANCE

Nous attachons une grande importance à l'accompagnement de nos clients.

Situés à Bordeaux, au plus proche de nos prestataires et fournisseurs.

## SERVICES



Formation sur EVA et ses outils :

Impression 3D FDM

Usinage CNC 3 axes

Gravure laser



Maintenance d'entretien

Changement de pièces d'usure

Maintenance préventive

Dépannage

Assistance téléphonique



Gamme classique (N-PLA, N-PETG)

Gamme technique (N-ABS Indus, N-PA6, N-PC, N-PA12 CF, N-TPU, N-PP)

Bobines grands formats (jusqu'à 10kg)





# CONFIGURABLE



## Capteur de fin de filament

Évitez les impressions ratées à cause du manque de matière ou d'une buse bouchée...



## Refroidissement liquide

Optimisez vos impressions avec une meilleure stabilité.



## Nivellement automatique

Obtenez une belle première couche de façon automatique à chaque impression.



## Enceinte chauffée

Réalisez des grandes pièces avec des matériaux techniques sans décollement de la pièce.



## Ordinateur intégré

Soyez plus réactif en réalisant directement la FAO sur EVA



## Filaments qualifiés et ouverts

Accédez à notre gamme de filaments qualifiés avec des paramètres déjà optimisés et testez également de nouveaux filaments.



## Système de micro-lubrification

Améliorer la durée de vie de vos outils coupants tout en gardant un environnement propre et un bon état de surface.



## Kit d'usinage

Retrouvez plusieurs accessoires comme un étau, une jauge outil, un palpeur, des cônes et des outils coupants.



## Système d'aspiration des copeaux

Gardez un environnement propre pour chaque fabrication.



## Bande lumineuse

Analysez en un coup d'oeil le statut d'EVA et travaillez en toute sécurité.



## Système de filtration

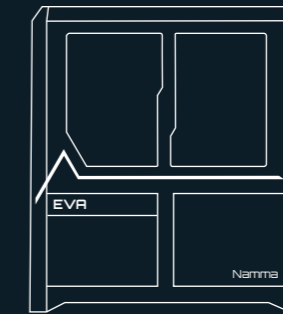
Garantissez la sécurité des utilisateurs avec un système de protection équipé de filtre HEPA 14.



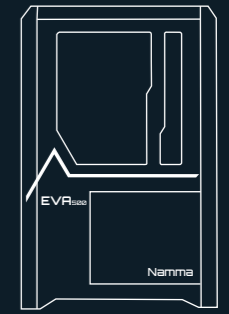
## Pointeur laser

Définissez rapidement l'origine de vos pièces à graver/découper.

## FICHE TECHNIQUE



EVA



EVA 500

Volume de fabrication	1000 mm x 500 mm x 500 mm	500 mm x 500 mm x 500 mm
Résolution X, Y, Z	5µm	5µm
Vitesse de déplacement max	150 mm/s	150 mm/s
Tête outil amovible	Attache rapide et répétable	Attache rapide et répétable
Calibration	Nivellement auto (impression 3D) Capteur de jauge outil (usinage)	Nivellement auto (impression 3D) Capteur de jauge outil (usinage)
Alimentation	230V AC 32 A	230V AC 32 A
Environnement technique	Plateau chauffant : maximum 120°C Enceinte chauffée : maximum 60°C Refroidissement liquide de l'outil	Plateau chauffant : maximum 120°C Enceinte chauffée : maximum 60°C Refroidissement liquide de l'outil
Système intelligent	Reprise du job Détection de fin de filament	Reprise du job Détection de fin de filament
Pilotage	Ecran tactile 22 pouces, souris, clavier Ordinateur et logiciel embarqué	Ecran tactile 22 pouces, souris, clavier Ordinateur et logiciel embarqué
Connectivité	USB	USB
Surface de fabrication amovible	Attache rapide et répétable	Attache rapide et répétable
Sécurité	Verrouillage des portes Certifiée CE Option : Système de filtration (HEPA H14)	Verrouillage des portes Certifiée CE Option : Système de filtration (HEPA H14)
Dimensions extérieures	2300 mm x 1980 mm x 800 mm	1900 mm x 1980 mm x 800 mm
Poids	600kg	400kg

# COMPATIBILITÉ DES PROCÉDÉS ET MATÉRIAUX

## IMPRESSION 3D

Polymères rigides (PLA, ABS, PC,...)  
Polymères flexibles (TPU, TPE)  
Composites

## LASER UV

### GRAVURE

Polymères  
Bois  
Mousse  
Cuir  
Composite  
Métaux anodisés

### DÉCOUPE

Polymères  
Bois  
Mousse  
Cuir

## USINAGE CNC

Polymères rigides (PETG, ABS, PA12 CF)  
Métaux non-ferreux (Aluminium, Cuivre,...)  
Bois  
Composites  
Mousse



# NOS MATÉRIAUX N-MAT

UNE GAMME QUALIFIÉE ET TESTÉE

N-PLA

N-PLX

N-PETG

N-ABS

N-ABS  
INDUSTRIEL

N-ABS  
CARBONE

N-ABS  
KEVLAR

N-PA12  
CARBONE

N-ABS  
ESD

N-ASA

N-TPU

N-TPE

N-POK

N-PP

N-PC ABS

ET BIEN  
D'AUTRES







[contact@namma-france.com](mailto:contact@namma-france.com)

+33 (0) 6 24 68 14 84

[namma-france.com](http://namma-france.com)

